

On an Equality Journey

Nordic Energy Equality
Selma Svavarsdóttir, CEO's Office

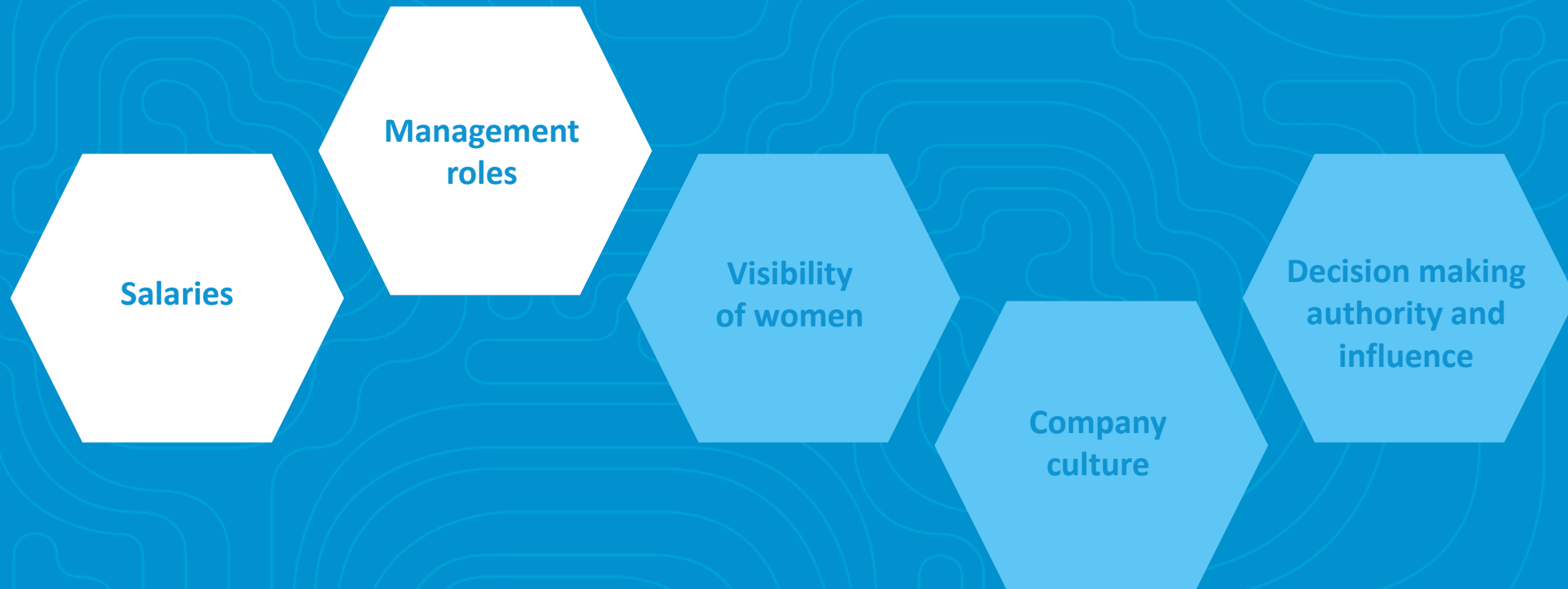
At the start of 2017

**Our
Gender
goals**

**The UN
Sustainable
Development
Goals**

**Grassroot
of young women
in Landsvirkjun**

Gender Equality goals and indicators



The UN Sustainable Development Goals



5.5 Ensure women's full and effective participation and equal opportunities for leadership at all levels of decision-making in political, economic and public life.

Grasrótin

~~ALLIR~~ TÖKUM
~~AÐ TAKA~~ ÖLL
DAGINN FRÁ!

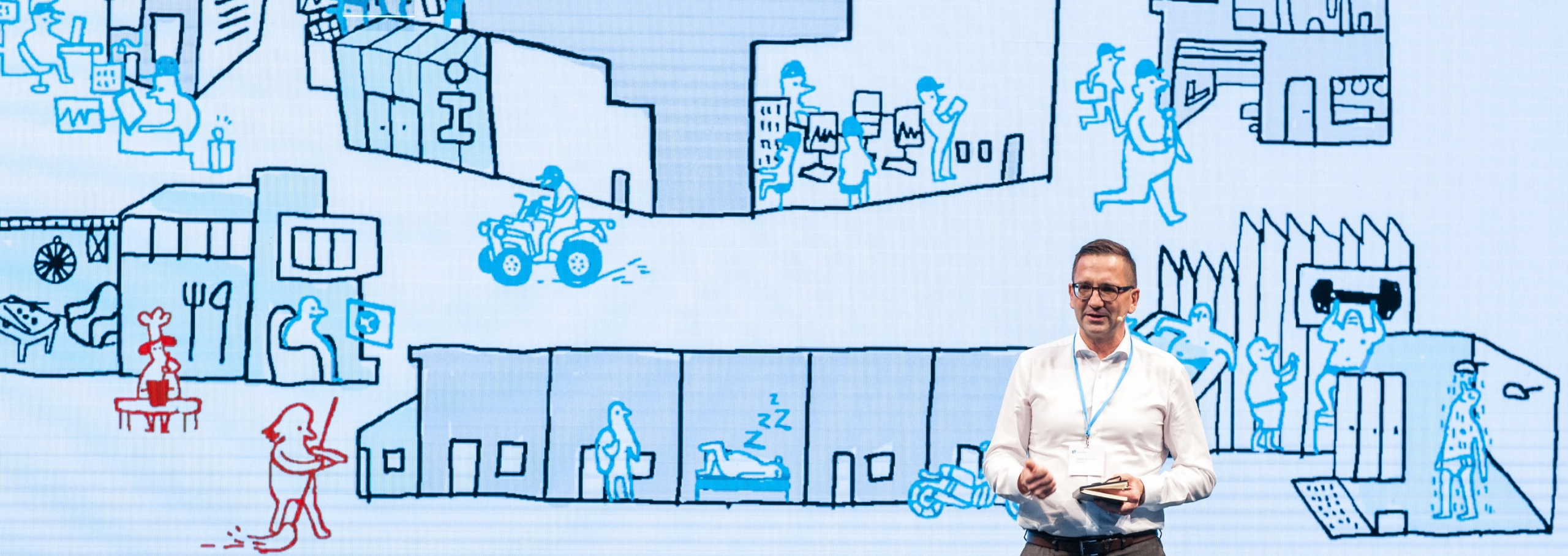
Fimmtudagurinn 2. mars kl. 16:30

OLL

~~ALLIR~~@LANDSVIRKJUN.IS



A comprehensive review on gender equality issues, not only in quantifiable ways such as gender ratios, but also on culture, communication and the work environment.





Markmið Landsvirkjunar í jafnréttismálum

	MARKMIÐ	VIÐ ÆTLUM AÐ...	MÆLIKVARÐAR
1 Stöðu- stjórnun stjórnun	Jafna stöðu kynjanna á öllum stigum starfseminnar	<ul style="list-style-type: none"> Nýja tæknifélagið þau gefast til að jafna kynhlutföll í eiginum Nýja kynhlutföll til höfðunar í vinnunum Kalla kalla „jafnvæði“ og komi „jafnvæði“ Raða umhúli af öllum kynjum sambærileg verkefni Styrja að lífsmunum 	<ul style="list-style-type: none"> Hlutfall kvenna í stöðu stjórnunar 40% Hlutfall kvenna í fyrirtækinu hærri en 40%
2 Framfarir- stjórnun	Þróa hóp starfsfólks, sem hefur það sem til þarf, til að taka að sér stjórnun starfa og eða aukna ábyrgð í starfi í framtíðinni og efla núverandi stjórnendur	<ul style="list-style-type: none"> Setja í hönd kvenna þær stjórnunsgáttir Fyrir hóp starfsfólks, sem hefur það sem til þarf, til að taka að sér stjórnun starfa eða aukna ábyrgð í framtíðinni Fyrir núverandi stjórnendur Setja í hönd stjórnendur 	<ul style="list-style-type: none"> Allar stjórnendur hafa hafið þátttöku Fyrir hóp starfsfólks, sem hefur það sem til þarf, til að taka að sér stjórnun starfa eða aukna ábyrgð í framtíðinni Hlutfall kvenna í hóp stjórnendur í vinnunum hærri en 40%
3 Ráðgjafi	Auka hlutfall kvenna í hóp umsækjenda um störf og nýta ráðgjafarferli til að jafna kynhlutföll	<ul style="list-style-type: none"> Allga ráðgjafarferli til að stuðla að jafnum kynhlutföllum Endurskoðun á ferlinum sem sýni að umsækjendum Þróa nýja ferli með endurskoðun á starfsfólki 	<ul style="list-style-type: none"> Nýtt ferli í ráðgjafi Hlutfall kvenna í hóp umsækjenda að meðaltali hærri en 40% Hlutfall kvenna í vinnunum 40% eða hærri Hlutfall kvenna í vinnunum hærri en 40%
4 Menning og umhverfi	Menning endurspeglir jafnrétti og umhverfi höfði til beggja kynja	<ul style="list-style-type: none"> Maria þessi sem vafði jafnrétti og samstöðu kynja í vinnunum Endurskoðun á ferlinum sem sýni að umsækjendum Þróa nýja ferli með endurskoðun á starfsfólki Setja í hönd stjórnendur Endurskoðun á ferlinum sem sýni að umsækjendum Þróa nýja ferli með endurskoðun á starfsfólki Setja í hönd stjórnendur 	<ul style="list-style-type: none"> Mari starfsfólks á jafnrétti og samstöðu kynjanna Mari starfsfólks á jafnrétti og samstöðu kynjanna
5 Fyrirmyndir	Fölga konum sem koma fram fyrir hönd fyrirtækisins	<ul style="list-style-type: none"> Maria þessi sem vafði jafnrétti og samstöðu kynja í vinnunum Endurskoðun á ferlinum sem sýni að umsækjendum Þróa nýja ferli með endurskoðun á starfsfólki Setja í hönd stjórnendur Endurskoðun á ferlinum sem sýni að umsækjendum Þróa nýja ferli með endurskoðun á starfsfólki Setja í hönd stjórnendur 	<ul style="list-style-type: none"> Hlutfall kvenna í hóp stjórnendur hærri en 40% Hlutfall kvenna í vinnunum hærri en 40%
6 Framfarir og vinnubrögð	Efla vitund og þekkingu starfsfólks á jafnréttismálum	<ul style="list-style-type: none"> Gera vinnu sem vafði jafnrétti og samstöðu kynja í vinnunum Endurskoðun á ferlinum sem sýni að umsækjendum Þróa nýja ferli með endurskoðun á starfsfólki Setja í hönd stjórnendur Endurskoðun á ferlinum sem sýni að umsækjendum Þróa nýja ferli með endurskoðun á starfsfólki Setja í hönd stjórnendur 	<ul style="list-style-type: none"> Þróa vinnu sem vafði jafnrétti og samstöðu kynja í vinnunum Endurskoðun á ferlinum sem sýni að umsækjendum Þróa nýja ferli með endurskoðun á starfsfólki Setja í hönd stjórnendur Endurskoðun á ferlinum sem sýni að umsækjendum Þróa nýja ferli með endurskoðun á starfsfólki Setja í hönd stjórnendur

Prioritise!?

It's all so important!



"There are no jobs here that are more physically demanding than, for example, housework."

„ÞAÐ ERU ENGIN STÖRF HÉR SEM ERU
LÍKAMLEGA ERFIÐARI EN T.D. HEIMLISSTÖRF“





That's just how it is, buddy

EFLA
IÐN MENNTUN!
BYRJA STRAX.
KANNSKI HELDUR
ÞAÐ VNGU FÖLKI
Í HEIMABYGGÐ?
OG LAÐAR AÐ
KONUR



*Strengthen technical training!
Start now... it may keep
people in their hometowns
and attract women*

*Access to space that supports
and reflects the status and
success of the individual*

Flexibility and adaptation

ADGANGUR AD RÝMI SEM STYÐUR VIÐ OG
ENDURSPEGLAR STÖÐU OG VELGENGNI
VIÐKOMANDI

SVEIGJANLEIKI & AÐLÖGUN

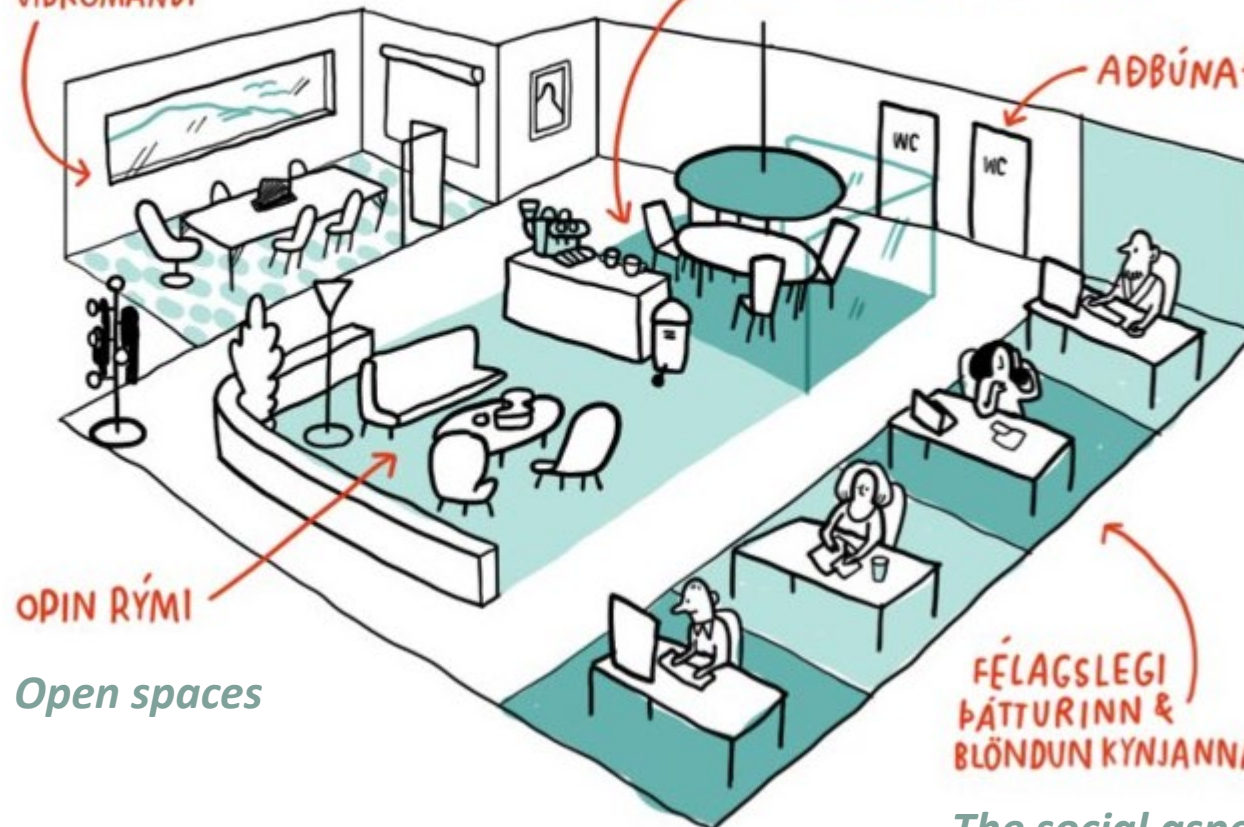
AÐBÚNAÐUR *Resources*

OPIN RÝMI

Open spaces

FÉLAGSLEGI
ÞÁTTURINN &
BLÖNDUN KYNJANNA

*The social aspect and
mixing of the sexes*



Yellow card!

GULA
SPJALDIÐ!

[Men(n)durtekning]

Þegar karl endurtekur á fundi
hugmynd frá konu sem enginn hafði
tekið undir áður en vekur mikla
aðdáun þegar hann segir það sama.

[Hrútskýring]

Þegar einhver útskýrir eitthvað á
niðrandi eða lítillækkandi hátt, yfirleitt
karl fyrir konu, og gerir ráð fyrir að
hann hafi meira vit á hlutunum.

*Hepeating and
Mansplaining*

**We're on
the Right Track**

